

bamboö ali
SÀN TRE SỐ 1 VIỆT NAM





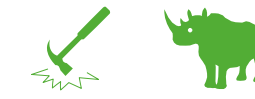
TẠI SAO TRE LÀ SỰ THAY THẾ HOÀN HẢO CHO GỖ TỰ NHIÊN?



Tre là một trong những loài **thực vật mọc nhanh nhất** trên thế giới. Tre có thể tăng trưởng tới 100 cm mỗi ngày, là một nguồn tài nguyên **bền vững** tuyệt vời có thể thay thế gỗ tự nhiên một cách hiệu quả. Trong quá trình sinh trưởng, cây tre hấp thụ nhiều CO2 hơn lượng phát thải trong quá trình sản xuất. Do đó, tre ép được coi là sản phẩm **thân thiện môi trường**.



Các sản phẩm từ tre ép cũng là một lựa chọn **tốt cho sức khỏe** vì có khả năng chống tĩnh điện và chống dị ứng. Hơn nữa, tre ép có lượng phát thải VOC có hại rất thấp (Hợp chất hữu cơ dễ bay hơi). Các tính năng nổi bật nhất của tre là **vẻ đẹp tự nhiên** của nó. Các hoa văn tự nhiên mang lại cho tre một diện mạo **khác biệt** và **độc đáo**.



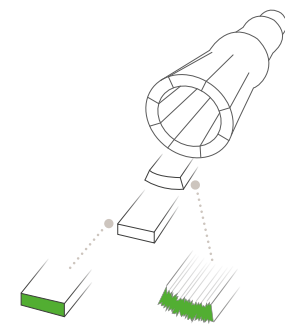
Mặc dù tre không phải là một loài gỗ mà là một **loài cỏ**, nhưng nó có đặc tính giống như gỗ cứng thậm chí nó **rất cứng** và **bền**. Điều này có nghĩa là vật liệu tre công nghiệp có thể được sử dụng trong các ứng dụng nội ngoại thất hiện đại. Do thành phần cấu tạo dạng sợi dài, sản phẩm từ tre ép sẽ **co giãn ít hơn** so với hầu hết các loài gỗ cứng và là một loại vật liệu có tính **ổn định cao**.



Nhờ công nghệ xử lý biến tính, hấp carbon và ép gia nhiệt tiên tiến đã tạo ra các sản phẩm tre có **màu sắc và kết cấu đa dạng**, đáp ứng nhu cầu không giới hạn cho ngành nội ngoại thất. Tre ép nan có độ cứng 1410 Psi, **cứng hơn so với gỗ Sồi hay Tần bì**. Tre ép khối có độ cứng trên 3500 Psi, cao **hơn phần lớn các loại gỗ cứng** trên thị trường hiện đang sử dụng làm ván sàn.



Trong xu thế phát triển bền vững, sử dụng các sản phẩm gần gũi thiên nhiên, thân thiện môi trường, tre ép đang là vật liệu mới trong lĩnh vực xây dựng và trang trí nội thất. Việc sử dụng sản phẩm tre không những mang đến một dáng vẻ mới, diện mạo sang trọng cho công trình mà còn là một hành động thể hiện được ý thức bảo vệ môi trường và chống biến đổi khí hậu.



SƠ CHẾ NAN TRE

Sau 3-5 năm sinh trưởng, cây tre có thể được khai thác. Phần thân tre phù hợp sẽ được chẻ dọc thành từng nan, bào bỏ phần bọng và cật tre. Nan tre được luộc, hấp carbon tạo màu nâu sáng trước khi ép.



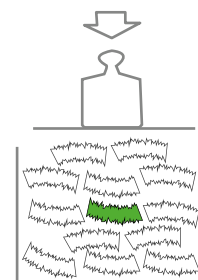
ÉP NGANG

Ở cách ép ngang, các nan tre được xếp nằm 2-3 lớp trước khi ép, đánh mộng và sơn hoàn thiện.



ÉP NGHIÊNG

Với cách ép nghiêng, các nan tre được xếp đứng trước khi ép, đánh mộng và sơn hoàn thiện.



ÉP KHỐI

Các nan tre được đập dập và ép dưới áp lực cao. Cách ép này làm biến dạng mắt tre và tăng tỉ trọng sản phẩm từ khoảng 700kg/m³ lên hơn 1000kg/m³ do đó tạo ra sản phẩm có độ cứng cao hơn.



SÀN TRE TRONG NHÀ

ĐỘ CỨNG 1100-3500 Psi	ĐỘ BỀN UỐN 105-145 Mpa	ĐỘ BỀN KÉO 115-155 Mpa	THỂ TÍCH 750-1200 kg/m ³
------------------------------------	-------------------------------------	-------------------------------------	--

VGA-12C 540.000Đ/M ²	VGA-01C 610.000Đ/M ²	VGA-02C 700.000Đ/M ²	VDA-03C	VDA-03N 850.000Đ/M ²	VDA-03T	VPA-04S	VPA-04B 1.200.000Đ/M ²	VPA-04A

DANH MỤC SẢN PHẨM

VGA-12C	980*98*12mm	VDA-03C	920*130*14mm	VPA-04S	1850*130*14mm	VPA-04W	1850*130*14mm
VGA-01C	960*96*15mm	VDA-03N	920*130*14mm	VPA-04B	1850*130*14mm	VPA-04L	1850*130*14mm
VGA-02C	960*96*15mm	VDA-03T	920*130*14mm	VPA-04A	1850*130*14mm	VPA-04V	1850*130*14mm

VPA-04W	VPA-04L 1.200.000Đ/M ²	VPA-04V

ÉP NGANG CAFE

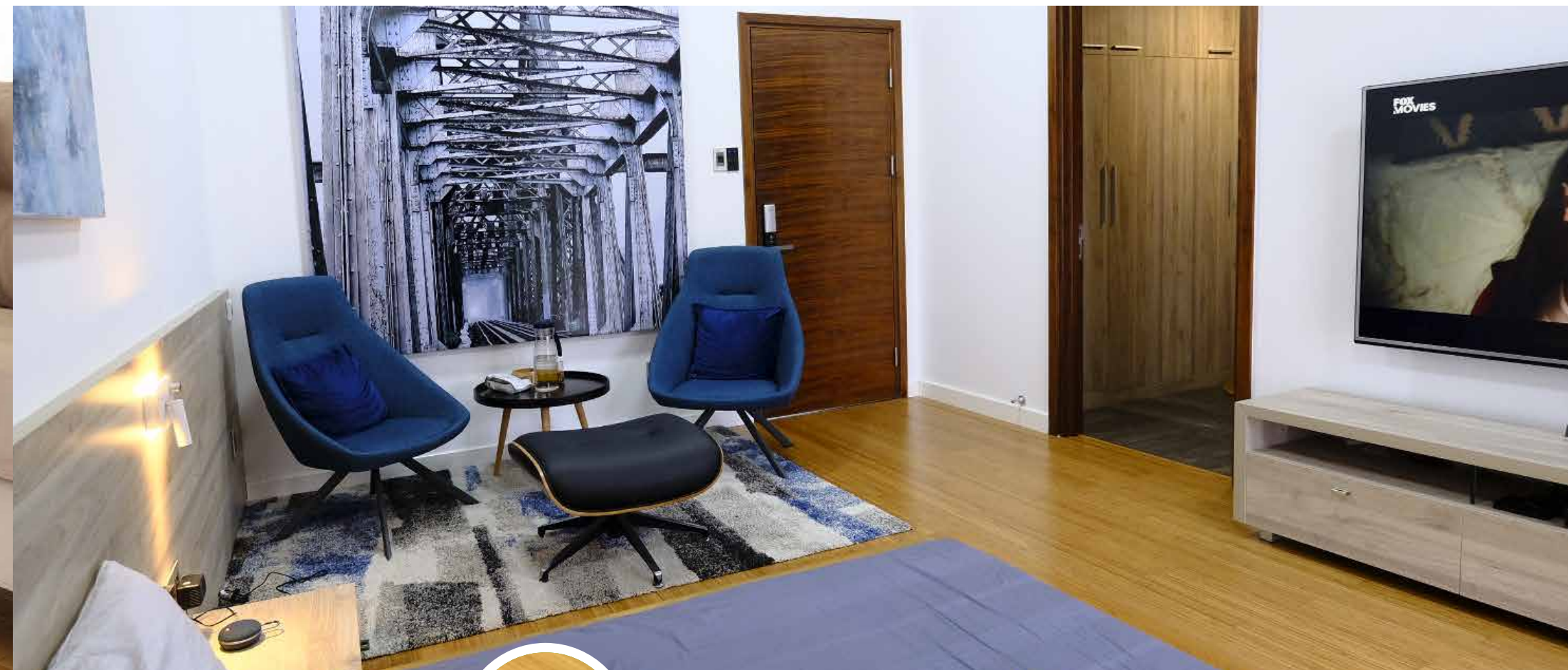


Sàn tre ép ngang café thể hiện rõ giá trị nguyên thủy của cây tre với vẻ đẹp hoa văn tự nhiên của một loại thân cỏ phát triển nhanh thân thiện môi trường. Sàn tre ép ngang có xu hướng nhìn tự nhiên hơn, và nó dễ dàng trở thành tâm điểm của căn phòng với một cảm giác mộc mạc chân thực.



CODE: VGA-01C | 960*96*15MM
VGA-12C | 980*98*12MM

ÉP NGHIÊNG CAFE



CODE: VGA-02C | 960*96*15MM



Sàn tre ép nghiêng café là một lựa chọn thay thế sàn tre ép ngang cho những không gian sống hiện đại và tiện nghi hơn. Tre ép nghiêng đem đến một cách nhìn mới về cấu tạo và vẻ đẹp của ván lát sàn - những đường kẻ sọc tinh tế mà chúng ta không thể tìm thấy trong các loại sàn gỗ tự nhiên.

ÉP KHỐI CAFE



Sàn tre ép khối cafe có màu nâu ấm áp và hoa văn tự nhiên tuyệt đẹp của sợi tre - phù hợp với mọi không gian trang trí, từ truyền thống tới hiện đại. Sản phẩm này đang ngày càng được sử dụng rộng rãi bởi bề mặt rất giống gỗ tự nhiên và nó có thể kết hợp hoàn hảo với cửa, cầu thang gỗ Lim.

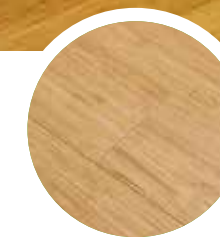


CODE: VDA-03C | 920*130*14MM

ÉP KHỐI TỰ NHIÊN

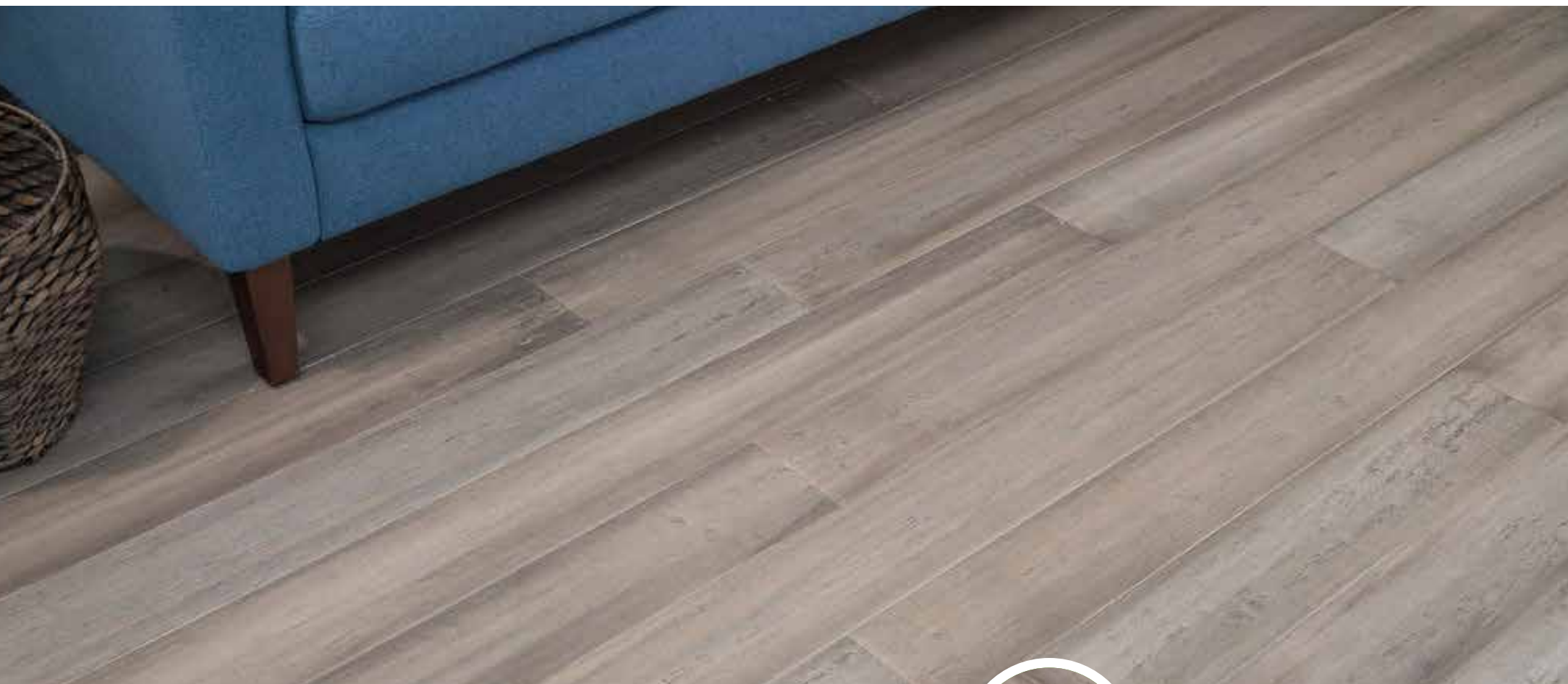


Sàn tre ép khối tự nhiên là một lựa chọn dễ dàng cho những ai muốn tìm kiếm một phong cách đơn giản tươi mát, rất phù hợp với những không gian nhỏ, nó cho một cái nhìn sắc nét và hiện đại. Màu vàng nhạt của sợi tre tự nhiên khiến cho căn phòng trở nên sáng hơn.

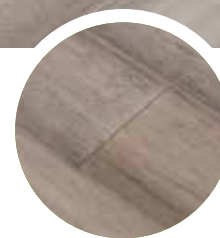


CODE: VDA-03N | 920*130*14MM

ÉP KHỐI SKYLINE PEARL'ALI



Màu xám tươi sáng kết hợp với bề mặt xử lý thủ công là sự khác biệt lớn nhất của Skyline Pearl'Ali so với bất cứ một loại sàn gỗ tự nhiên nào đang có trên thị trường. Sản phẩm rất phù hợp cho văn phòng làm việc, khách sạn, căn hộ chung cư...

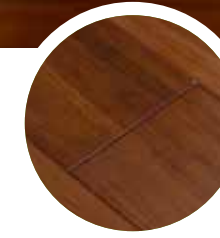


CODE: VPA-04S | 1850*130*14MM

ÉP KHỐI BORDEAUX



Sàn tre ép khối Bordeaux thể hiện một bản tính ca về sự lịch thiệp và lãng mạn vượt thời gian - sự hòa trộn hoàn hảo giữa hương vị tinh tế với phong cách cổ điển, là sự lựa chọn tuyệt vời cho những công trình cổ điển và tân cổ điển đang là trào lưu tại Việt Nam.



CODE: VPA-04B | 1850*130*14MM

ÉP KHỐI ANTIQUE PEARL'ALI



Sàn tre ép khối Antique đem đến sự kết nối cảm xúc giữa quá khứ, hiện tại và tương lai một cách độc nhất. Mỗi tấm ván là một tác phẩm nghệ thuật - được làm bằng tay tỉ mỉ cho một cảm giác hoài cổ tự nhiên, phù hợp với phong cách thẩm mỹ mộc mạc mà không làm mất đi sự thanh lịch.

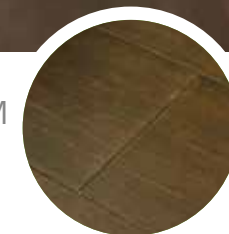


CODE: VPA-04A | 1850*130*14MM

ÉP KHỐI MÀU GỖ ÓC CHÓ



Trong vô số lựa chọn ván sàn màu tối, sàn tre ép khối màu gỗ óc chó hứa hẹn đem đến một sự sang trọng độc đáo và tự nhiên nhất. Với những ai yêu thích đồ nội thất gỗ óc chó, sàn tre ép khối Walnut là sự lựa chọn tốt nhất cho một không gian nội thất đồng bộ.

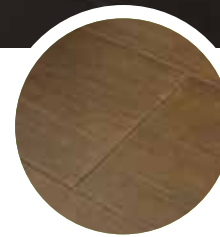


CODE: VPA-04W | 1850*130*14MM

ÉP KHỐI MÀU CHIÊU LIÊU



Một loại ván sàn có sự khác biệt rõ rệt, một ý tưởng trang trí căn nhà thể hiện sự huyền bí và tính cách mạnh mẽ đầy quyền lực, sàn tre ép khối màu Chiêu liêu là một lựa chọn hoàn hảo nhất. Màu đen của ván sàn tre màu Chiêu Liêu giúp gia chủ thể hiện cá tính một cách tinh tế và thanh lịch



CODE: VPA-04L | 1850*130*14MM

ÉP KHỐI VINTAGE PEARL'ALI



CODE: VPA-04V | 1850*130*14MM



Thanh ván sàn trải rộng tầm nhìn của mắt, tạo cảm giác không gian như được mở rộng ra, mang đến sự sang trọng, tinh tế cho bất kỳ không gian nội thất nào. Đây là một sản phẩm hoàn hảo gia tăng điểm nhấn trang trí và làm cho mọi thứ trong căn phòng được nổi bật.

CHUẨN BỊ LẮP ĐẶT

- Đối với các phòng có diện tích lớn, nên cắt bỏ lớp vữa chân tường nhằm tăng không gian giãn nở cho sàn.
- Cắt chân khuôn cửa để các thanh sàn có thể luồn vào mà vẫn đủ không gian giãn nở.
- Tẩy bỏ những vết vữa/bột bả thừa trên mặt sàn & kiểm tra mặt bằng đảm bảo đủ điều kiện thi công.
- Cố định chân đế tại các vị trí có lắp nẹp kết thúc sàn theo chi tiết bản vẽ thi công.
- Trải một lớp cao su non/foam bạc trên mặt sàn. Dùng băng dính dán 2 mép xốp lại với nhau.
- Vén lớp lót thừa lên chân tường tối thiểu 100mm tại các vị trí có lắp len chân tường tre.
- Phân loại sàn để có đồ đồng đều màu cao nhất.

LẮP ĐẶT

- Tạo khoảng cách tối thiểu 12mm giữa sàn tre và tường (cả chiều dọc và đầu thanh ván tiếp giáp với tường) để tạo khe giãn nở vật liệu.
- Dùng keo sữa bôi vào mộng âm của các thanh ván sàn, tiến hành lắp sàn theo nhịp 1-2 hoặc 1-2-3.
- Kiểm tra toàn bộ mặt sàn trước khi lắp len tường, nếu có khe hở giữa hai thanh ván thì cần có thêm thao tác dồn lại cho khít, tháo bỏ toàn bộ chốt giữa sàn và tường.
- Đóng cố định len tre vào tường bằng đinh bê tông, dùng dao dọc giấy cắt bỏ phần thừa của lớp xốp, miết keo silli-con kín khe hở giữa len tre và tường.
- Lắp nẹp kết thúc sàn tại các vị trí đã lắp chân đế.
- Vệ sinh và bàn giao.



DỰ ÁN TIÊU BIỂU



California Fitness & Yoga Center | Royal City



Altplus office | Hà Nội



Times City | Hà Nội



Ansarada office | HCMC



Water Front City | Hải Phòng



Legacy Yên Tử | Quảng Ninh



Somerset | HCMC



Caye Sereno Tuần Châu | Hạ Long

ƯU ĐIỂM CỦA SÀN TRE NGOÀI TRỜI

Vật liệu tre ngoài trời được sản xuất bằng công nghệ ép nóng, nén sợi tre dưới áp lực cao kết hợp với keo kết dính chuyên dụng giúp gia tăng độ cứng, tính ổn định, độ bền và đặc biệt khả năng ngăn cản côn trùng, mối mọt tốt trong khi vẫn giữ được vẻ đẹp tự nhiên cũng như cấu trúc của vật liệu tre.

Ngoài mục đích sử dụng để làm ván sàn ngoài trời như sàn bể bơi, công viên, sân vườn, ban công... vật liệu tre còn được sử dụng rộng rãi để làm ốp tường, ốp trần, hàng rào, cổng, lam chắn nắng và trang trí ngoại thất.

ĐẶC TÍNH SÀN TRE NGOÀI TRỜI



Thân thiện môi trường

Tre tự nhiên là một loại vật liệu bền vững và thân thiện môi trường.



Hạn chế nấm mốc, mối mọt

Quy trình xử lý carbon hóa giúp loại bỏ chất đường ligin và phương pháp ép gia nhiệt khiến sàn tre ngoài trời hạn chế mốc và mối mọt xâm hại.



Ổn định cao

Với công nghệ biến tính sợi tre, xử lý gia tăng tỷ trọng bằng phương pháp gia nhiệt, sàn tre ngoài trời có sự ổn định cao so với sản phẩm khác.



Độ cứng cao

Quá trình ép nóng dưới áp lực cao giúp sàn tre ngoài trời có tỷ trọng trên dưới 1200kg/m³ và độ cứng hơn 3500Psi theo thang độ cứng Janka.



Khả năng chống ăn mòn

Với công nghệ ép nóng với tỷ lệ keo hợp lý, sàn tre ngoài trời có khả năng chống ăn mòn cao, có thể sử dụng trong môi trường gần biển.



Độ bền cao

Trong điều kiện sử dụng tiêu chuẩn và tuân thủ hướng dẫn sử dụng và bảo trì sản phẩm, sàn tre ngoài trời có tuổi thọ lên đến 20 năm.



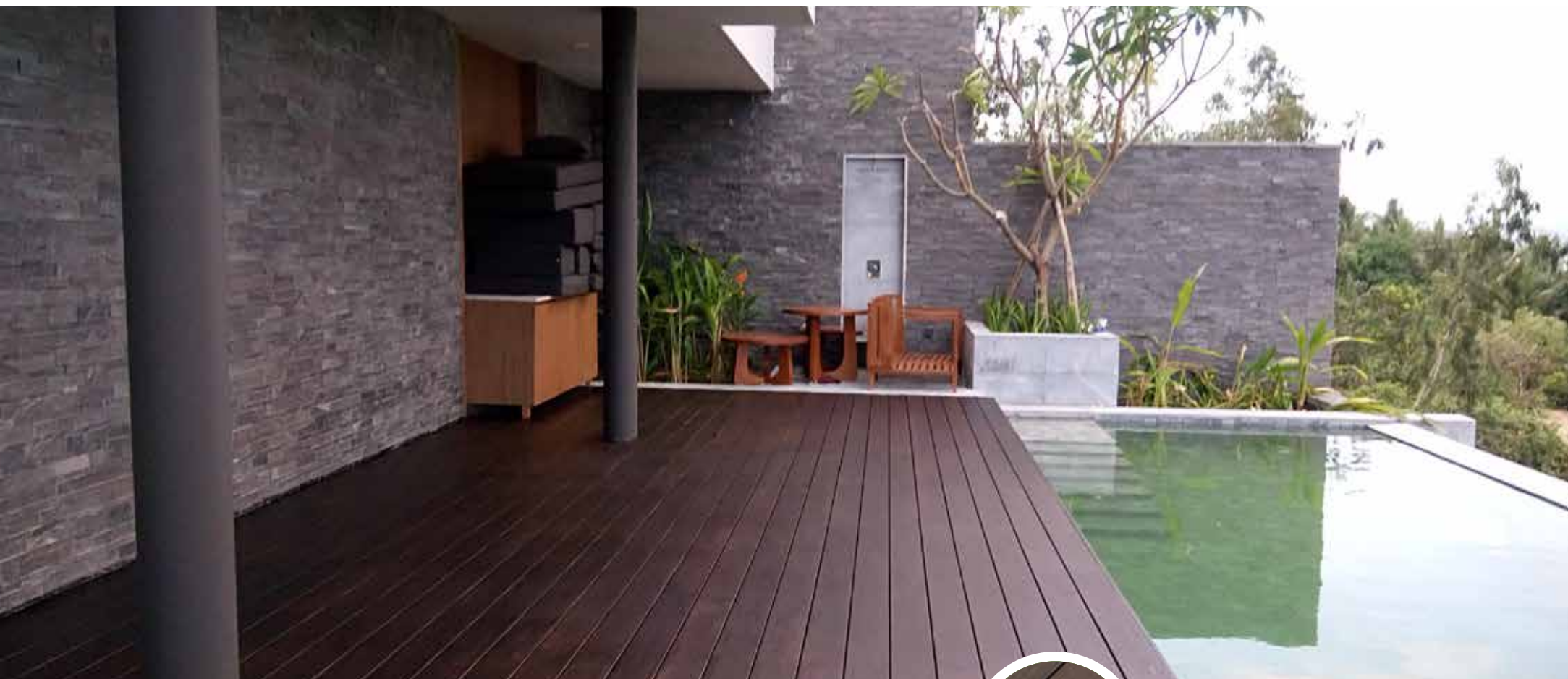
SÀN TRE NGOÀI TRỜI

ĐỘ CỨNG >3500 Psi	ĐỘ ĐÀN HỒI >80 Mpa	LỰC GÃY >1000 Mpa	THỂ TÍCH +/-1200 kg/m ³						
1.800.000-2.000.000Đ/M ²			1.800.000-2.000.000Đ/M ²						

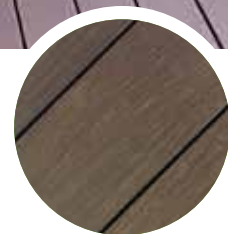
DANH MỤC SẢN PHẨM

VTA-18DW 1850*137*18mm	VTA-20DW 1850*137*20mm	VTA-18CW 1850*137*18mm	VTA-20CW 1850*137*20mm	LTA-12DN 1860*100*12mm
VTA-18DN 1850*137*18mm	VTA-20DN 1850*137*20mm	VTA-18CN 1850*137*18mm	VTA-20CN 1850*137*20mm	OTA-12DN 1860*100*12mm
VTA-18DV 1850*137*18mm	VTA-20DV 1850*137*20mm	VTA-18CV 1850*137*18mm	VTA-20CV 1850*137*20mm	TTA-30DN100 1860*100*30mm

SÀN TRE NGOÀI TRỜI MÀU ĐEN MẶT NHẼN



Trong xu hướng sử dụng sản phẩm xanh – vật liệu thân thiện môi trường, sàn tre ngoài trời luôn là sự lựa chọn hoàn hảo nhất cho không gian ngoại thất. Tông màu đen đem đến cho công trình vẻ đẹp tinh tế và một sự kết hợp hài hòa với nhiều phong cách ngoại thất khác nhau.



CODE: VTA-18DN | 1850*137*18MM
VTA-20DN | 1850*137*20MM

SÀN TRE NGOÀI TRỜI MÀU ĐEN RÃNH TO



Không những tạo cho không gian ngoại thất công trình vẻ đẹp huyền bí, sự sang trọng và thanh lịch của tông màu đen mà những đường rãnh trên bề mặt tăng thêm khả năng chống trơn trượt, tăng tính khúc xạ ánh sáng làm giảm bớt cảm giác nắng nóng của mùa hè.

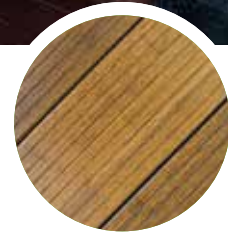


CODE: VTA-18DW | 1850*137*18MM
VTA-20DW | 1850*137*20MM

SÀN TRE NGOÀI TRỜI MÀU CAFE RÃNH THƯA



Màu sắc ấm áp của màu gỗ tự nhiên đem đến cho không gian ngoại thất một cảm giác mộc mạc. Nếu bạn là người yêu thích gỗ tự nhiên thì đây là sự lựa chọn hoàn hảo có ý nghĩa nhất khi tre là vật liệu thay thế gỗ tự nhiên với rất nhiều đặc tính ưu việt.



CODE: VTA-18CV | 1850*137*18MM
VTA-20CV | 1850*137*20MM



CODE: LTA-12DN | 1860*100*12MM
OTA-12DN | 1860*100*12MM
TTA-30DN100 | 1860*100*30MM

ỨNG DỤNG KHÁC TỪ TRE NGOÀI TRỜI



Với những đặc tính kỹ thuật ưu việt, tre ép khối ngoài trời là vật liệu số 1 cho sự lựa chọn ứng dụng ngoại thất, đáp ứng được các tiêu chí bền, đẹp, giá cả hợp lý và là vật liệu xanh – mang đậm bản sắc dân tộc – giàu tính nhân văn... nâng tầm ‘đẳng cấp và vị thế của người sử dụng.

CHUẨN BỊ LẮP ĐẶT

- Vệ sinh khu vực lắp đặt, khắc phục hết điểm đọng nước trước khi lắp sàn tre ngoài trời.
- Sử dụng hệ xương gỗ hoặc thép hộp mạ kẽm với cao độ tối thiểu 30mm. Khuyến khích sử dụng thép hộp mạ kẽm dày 1.8mm, với khu vực có độ ăn mòn cao, cân nhắc sử dụng thép mạ kẽm nhúng nóng.
- Khoảng cách tối thiểu giữa 2 xương là 460mm (đảm bảo mỗi thanh ván sàn tì trên 5 điểm xương).
- Sử dụng chốt liên kết chuyên dụng kèm theo sàn, có 2 loại chốt với khe hở tương ứng 3mm và 6mm.
- Dụng cụ thi công: máy cắt sàn gỗ, súng bắt vít, máy khoan, máy hàn...



LẮP ĐẶT

Lựa chọn mặt thanh ván sàn theo đúng thiết kế hoặc theo mục đích sử dụng (bề mặt có rãnh hoặc trơn) sau đó thực hiện các bước lắp đặt theo trình tự sau:

- Khoan mũi lỗ bắt vít trên thanh ván sàn đầu tiên, gần với cạnh ngoài. Chú ý lỗ khoan mũi đủ độ rộng thích hợp để khi bắt vít không làm nứt thanh ván sàn. Bắt cố định thanh ván sàn đầu tiên xuống xương đỡ.
- Chèn chốt liên kết vào mộng âm ở cạnh còn lại của thanh ván sàn, bắt vít cố định lên xương.
- Lắp thanh ván sàn tiếp theo sao cho cho khoảng cách giữa hai thanh ván 3-6mm tùy loại chốt liên kết.
- Sử dụng khoảng 16-18 chốt liên kết mỗi m² sàn, đảm bảo toàn bộ các xương đều có chốt liên kết.
- Với thanh ván sàn cuối cùng, khoan mũi và bắt vít cố định thanh ván xuống xương thép.



6mm CHỐT LIÊN KẾT



3mm CHỐT LIÊN KẾT



CÔNG TRÌNH ĐIỂN HÌNH





GIỚI THIỆU

Bamboo'Ali **tiên phong** tại Việt Nam cung cấp ván **sàn tre, ốp trần, ốp tường** và **nội thất** được làm từ tre ép thay thế ván sàn gỗ và nội thất gỗ với thương hiệu đã được khẳng định trên thị trường trong nhiều năm. Sản phẩm của chúng tôi được sản xuất trên thiết bị hiện đại, công nghệ tiên tiến theo **tiêu chuẩn Châu Âu**.

Sàn tre Ali đã được sử dụng tại nhiều công trình trong lĩnh vực dân dụng và thương mại, đặc biệt các hệ thống phòng tập **fitness cao cấp**, hàng trăm dự án cho **văn phòng, khách sạn, resorts** trên cả nước...

Chúng tôi tự hào là **thương hiệu số 1** về ván sàn tre tại thị trường Việt Nam. Với sự sáng tạo không ngừng, Bamboo'Ali đang đa dạng hóa các sản phẩm tre và hướng tới trở thành nhà **cung cấp tổng thể về tre tại Việt Nam**.

WHY CHOOSE bamboo'ali



Chất lượng hạng nhất

Tại Bamboo'Ali, chúng tôi kết hợp chuyên môn trong lĩnh vực tre luồng, công nghệ và kỹ năng quản lý để kiểm soát toàn bộ quá trình sản xuất từ nguyên liệu đầu vào đến thành phẩm để tạo ra ván lát sàn có chất lượng hoàn hảo nhất.

Dịch vụ chuyên nghiệp

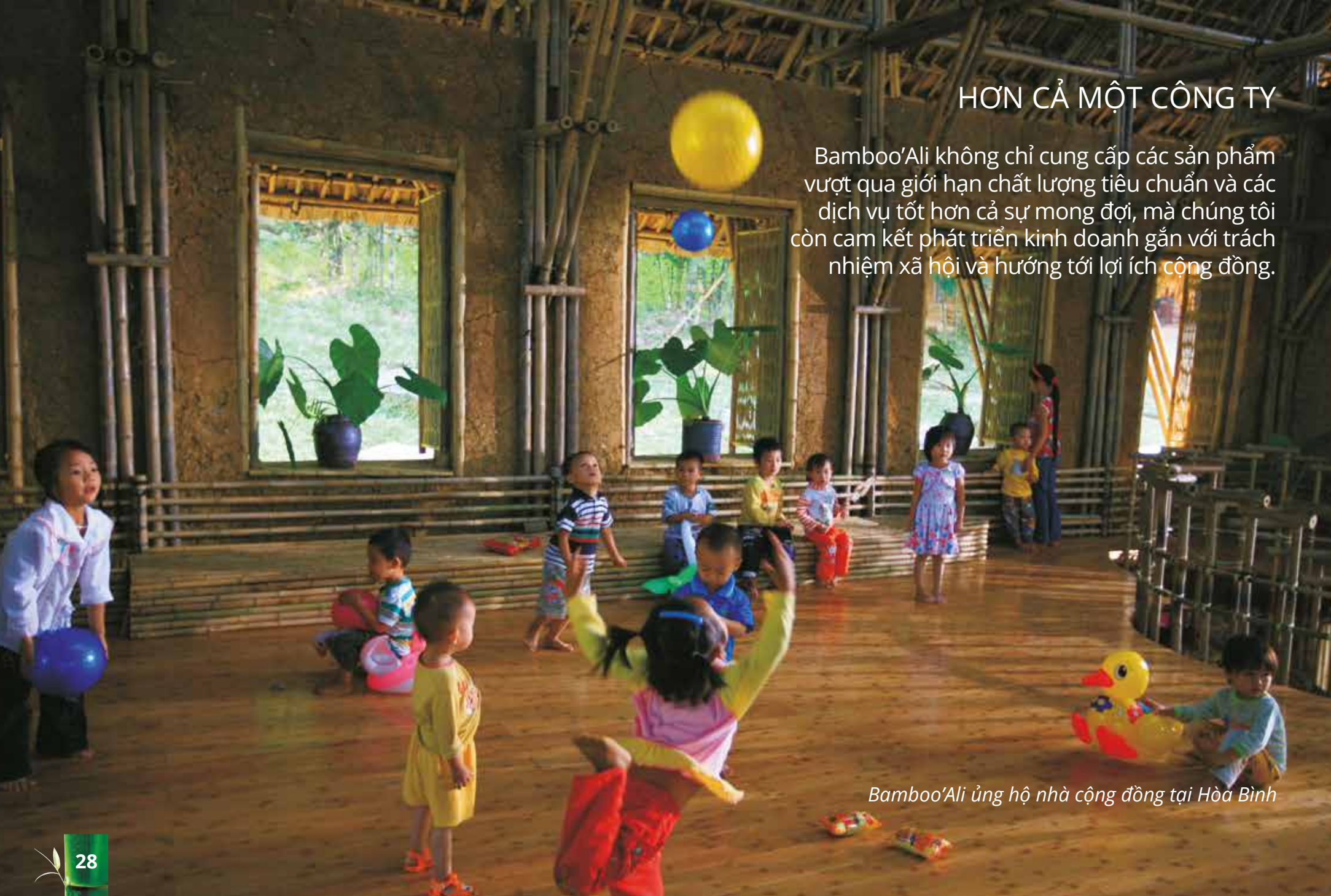
Bamboo'Ali cung cấp dịch vụ đồng bộ từ việc tư vấn thiết kế cho đến lựa chọn sản phẩm phù hợp với phong cách trang trí. Chúng tôi có đội ngũ thi công chuyên nghiệp, cam kết đảm bảo tiến độ và chất lượng tốt nhất với kỹ thuật cao.

Đối tác tin cậy

Bamboo'Ali luôn đặt mình vào vị trí của khách hàng và cam kết là doanh nghiệp đối tác vì lợi ích cùng chia sẻ. Chúng tôi đồng hành cùng khách hàng trong suốt thời gian sử dụng sản phẩm.

Thương hiệu uy tín

Đến với Bamboo'Ali, quý khách được đảm bảo với thương hiệu sàn tre số 1 Việt Nam. Hiện nay Bamboo'Ali đang chiếm giữ trên 80% thị phần ván sàn tre tại Việt Nam.



HƠN CẢ MỘT CÔNG TY

Bamboo'Ali không chỉ cung cấp các sản phẩm vượt qua giới hạn chất lượng tiêu chuẩn và các dịch vụ tốt hơn cả sự mong đợi, mà chúng tôi còn cam kết phát triển kinh doanh gắn với trách nhiệm xã hội và hướng tới lợi ích cộng đồng.

Bamboo'Ali ủng hộ nhà cộng đồng tại Hòa Bình



Cây tre xóa đói giảm nghèo

bamboö ali

S I N C E 2 0 0 7

HÀ NỘI

Tel: (024) 39 11 22 88
Hotline: 0986 066 605

HẢI PHÒNG

Tel: (0225) 664 24 68
Hotline: 0983 270 083

ĐÀ NẴNG

Hotline: 0965 449 585

TP HỒ CHÍ MINH

Tel: (028) 6291 5259
Hotline: 0911 666 605

www.bambooali.com